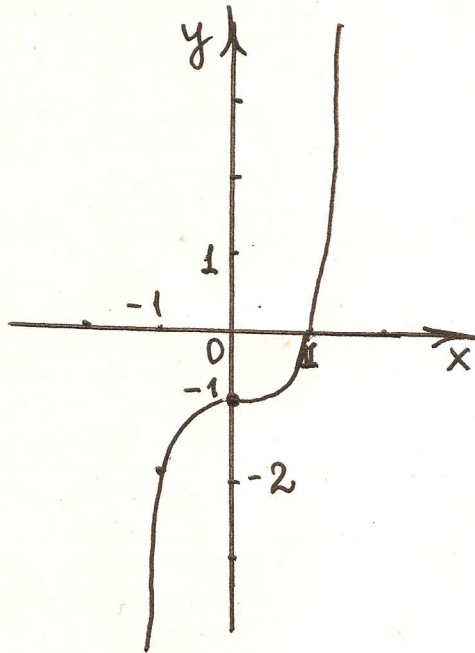


$$1) \frac{2^6 \cdot 5^6}{10^4} = \frac{(2 \cdot 5)^6}{10^4} = \frac{10^6}{10^4} = 10^2$$

$$2) y = x^3 - 1$$
$$y = x^3 \downarrow 1$$



$y = x^3$
график -
кубическая
парабола.

$y = x^3 - 1$
график $y = x^3$
параллельно
перенесем на 1
ед. вниз.

$$3) (2x+5) \cdot (3-x) = 6x - 2x^2 + 15 - 5x = -2x^2 + x + 15$$